

**도시관리계획(도시계획시설:학교) 결정(변경)  
및 대학 세부시설조성계획 결정(변경)을 위한  
의견청취(안)**



**성 북 구**  
**(도시계획과)**

# 도시관리계획(도시계획시설:학교) 결정(변경) 및 대학 세부시설조성계획 결정(변경)을 위한 의견청취(안)

의 안 번 호	515
------------	-----

제출년월 : 2025년 9월  
제 출 자 : 성북구청장

## 1. 제안이유

- 가. 토지의 합리적 이용과 대학의 입지특성 및 주변지역과의 관계를 고려하여 국민대학교에서 제안한 사항으로,
- 나. 도시관리계획(도시계획시설:학교) 결정(변경) 및 대학 세부시설조성 계획 결정(변경)(안)을 수립하여 주민 의견청취(열람공고)를 마치고 구의회 의견을 듣고자 함.

## 2. 주요내용

- 가. 현재 나대지인 서울특별시 성북구 정릉동 산1-214번지 일대 학교법인 소유 토지를 학교시설로 편입하여 제5캠퍼스로 조성하고자 함.
- 제5캠퍼스 편입면적 :  $3,023m^2$
- 나. 제5캠퍼스 내 건축물 신축(교육연구동) 계획을 반영하여 기 결정된 세부시설조성계획을 변경하고자 함.
- 금회신축 : 제5캠퍼스 내 교육연구동  
(주용도: 체육대학 교사시설 및 평생교육시설)

※ 제1~제4 캠퍼스는 금회 건축계획 없음.

### 3. 안건내용

#### 가. 도시계획시설(학교) 결정(변경)

##### 1) 도시계획시설(학교) 결정(변경)(안) 조서

구분	시설명	시설의 종류	위 치	면 적 (㎡)			최초결정일	비 고
				기 정	변 경	변경후		
변경	학교	대 학 (국민대)	합 계	205,674	증) 3,023	208,697	-	-
			제1 캠퍼스 성북구 정릉동 861-1일대	167,743	-	167,743	서고시 제196호 (1974.12.28)	변경없음
			제2 캠퍼스 성북구 정릉동 855-2일대	5,991	-	5,991		
			제3 캠퍼스 종로구 평창동 147-2일대	30,548	-	30,548	서고시 제2015-367호 (2015.11.19)	변경없음
			제4 캠퍼스 성북구 정릉동 711-1일대	1,392	-	1,392	서고시 제2017-338호 (2017.09.21)	변경없음
			제5 캠퍼스 성북구 정릉동 산1-214일대	-	증) 3,023	3,023	-	금회추가

##### 2) 변경 사유서

학교명	변 경 내 용	변 경 사 유
대학 (국민대)	<ul style="list-style-type: none"> <li>학교시설 편입 : 제5캠퍼스</li> <li>- 위치: 성북구 정릉동 산1-214일대</li> <li>- 면적: 증)3,023㎡</li> </ul>	<ul style="list-style-type: none"> <li>국민대학교 정문 건너편의 학교법인 소유 토지를 학교시설(제5캠퍼스)로 편입하여 교육환경을 개선하고자함.</li> </ul>

#### 나. 도시계획시설(학교) 세부시설조성계획 결정(변경)(안) 조서

##### 1) 구역계획 결정조서

구 분			구 역	면 적 (㎡)			비 고
				기 정	변 경	변경후	
제1 캠퍼스	관리	일반관리구역	①	51,484	-	51,484	경상대학 / 법과대학 / 사회과학대학
			②	8,182	-	8,182	기숙사
			③	19,766	-	19,766	공과대학 / 도서관
			④	30,941	-	30,941	예술·체육·과학기술대학 / 복지시설
	유지	외부활동구역	⑤	18,606	-	18,606	대운동장, 농구장, 테니스장
	보존	녹지보존구역	⑥	38,764	-	38,764	배후녹지
	소 계			167,743	-	167,743	

구 분				구 역	면 적 (㎡)			비 고
					기 정	변 경	변경후	
제2 캠퍼스	관리	일반관리구역	⑦	2,226	-	2,226	역사관	
	유지	상징경관구역	⑧	2,159	-	2,159	명원민속관	
	보존	녹지보존구역	⑨	1,606	-	1,606	내부녹지	
	소 계			2,784	-	5,807		
제3 캠퍼스	관리	일반관리구역	-	10,498	-	10,498	서고시 제2015-376호 (2015.11.29.) 세부시설조성계획 완료	
	보존	녹지보존구역	-	20,050	-	20,050		
	소 계			30,548	-	30,548		
제4 캠퍼스	관리	일반관리구역	⑩	1,392	-	1,392	기숙사	
	소 계			1,392	-	1,392	-	
제5 캠퍼스	관리	일반관리구역	⑪	-	증) 3,023	3,023	체육대학 및 평생교육원	
	소 계			-	증) 3,023	3,023	-	
합 계				205,674	증) 3,023	208,697	-	

## 2) 밀도계획(건폐율·용적률) 결정조서

### ① 건폐율 계획

구분		밀도산정기준면적(㎡)		조례건폐율(%)		사용건폐율(%)		계획건폐율(%)		관리건폐율(%)		비고
		기정	변경	기정	변경	기정	변경	기정	변경	기정	변경	
제1 캠퍼스	제1종일반주거	43,603	43,603	60.0	60.0	12.1	24.9	-	25.3	20.0	30.0	-
	제1종일반주거 (자연경관지구)	121,115	121,115	30.0		30.0		-		30.0		
	소 계	164,718	164,718	38.0	60.0	25.3	24.9	-	25.3	30.0	30.0	
제2 캠퍼스	제1종일반주거 (자연경관지구)	5,991	5,991	30.0	30.0	27.8	27.8	-	27.8	30.0	30.0	-
	소 계	5,991	5,991	30.0	30.0	27.8	27.8	-	27.8	30.0	30.0	
제3 캠퍼스	제1종전용주거	22,692	22,692	50.0	50.0	14.96	-	-	15.0	15.58	15.6	-
	제2종일반주거	4,246	4,246	60.0	60.0							
	소 계	26,938	26,938	51.57	51.5	14.96	-	-	15.0	15.58	15.6	
제4 캠퍼스	제1종일반주거	1,392	1,392	60.0	60.0	41.1	41.1	-	41.1	50.0	50.0	-
	소 계	1,392	1,392	60.0	60.0	41.1	41.1	-	41.1	50.0	50.0	
제5 캠퍼스	제1종일반주거	-	135	-	60.0	-	-	-	45.0	-	50.0	금회 변경
	제1종일반주거 (자연경관지구)	-	2,846	-								
	자연녹지	-	42	-								
	소 계	-	3,023	-	59.4	-	-	-	45.0	-	50.0	
합 계		199,039	202,062	39.7	57.9	24.0	21.4	-	24.4	28.0	28.6	

※ 기정 결정 고시근거 : 서고시 제2025-345호(2025.6.26)

※ 제1캠퍼스 밀도산정기준면적(164,718㎡) = 제1캠퍼스 총면적(167,743㎡) - 비오톱1등급지(3,025㎡)

※ 제3캠퍼스 밀도산정기준면적(26,938㎡) = 제3캠퍼스 총면적(30,548㎡) - 비오톱1등급지(3,610㎡)

※ 제5캠퍼스 제1종일반주거지역(135㎡), 자연녹지지역(42㎡)는 330㎡이하로 국토계획법 제84조 및 동법시행령 제94조를 적용하여 가중평균한 값을 적용함. (둘 이상의 용도지역에 걸치는 대지에 대한 기준 적용)

※ 건축배치계획에 따른 계획건폐율 운영 변경

※ 건폐율 : 소수점 첫째자리로 기재

## ② 용적률 계획

구분		밀도산정기준면적(㎡)		조례용적률(%)		사용용적률(%)		계획용적률(%)		관리용적률(%)		비고
		기정	변경	기정	변경	기정	변경	기정	변경	기정	변경	
제1 캠퍼스	제1종일반주거	43,603	43,603	150.0	150.0	104.0	101.9	-	104.0	110.0	110.0	-
	제1종일반주거 (자연경관지구)	121,115	121,115									
	소 계	164,718	164,718									
제2 캠퍼스	제1종일반주거 (자연경관지구)	5,991	5,991	150.0	150.0	34.0	33.8	-	33.8	80.0	80.0	-
	소 계	5,991	5,991	150.0	150.0	34.0	33.8	-	33.8	80.0	80.0	
제3 캠퍼스	제1종전용주거	22,692	22,692	116.0	116.0	38.0	-	-	37.2	50.0	50.0	-
	제2종일반주거	4,246	4,246									
	소 계	26,938	26,938									
제4 캠퍼스	제1종일반주거	1,392	1,392	150.0	150.0	150.0	149.9	-	149.9	150.0	150.0	-
	소 계	1,392	1,392	150.0	150.0	150.0	149.9	-	149.9	150.0	150.0	
제5 캠퍼스	제1종일반주거	-	135	-	150.0	-	-	-	148.6	-	148.6	금회 변경
	제1종일반주거 (자연경관지구)	-	2,846									
	자연녹지	-	42									
	소 계	-	3,023									
합 계		199,039	202,062	146.0	145.4	94.0	85.1	-	94.0	100.0	102.0	

※ 기정 결정 고시근거 : 서고시 제2025-345호(2025.6.26)

※ 제1캠퍼스 밀도산정기준면적(164,718㎡) = 제1캠퍼스 총면적(167,743㎡) - 비오톱1등급지(3,025㎡)

※ 제3캠퍼스 밀도산정기준면적(26,938㎡) = 제3캠퍼스 총면적(30,548㎡) - 비오톱1등급지(3,610㎡)

※ 제5캠퍼스 제1종일반주거지역(135㎡), 자연녹지지역(42㎡)는 330㎡이하로 국토계획법 제84조 및 동법시행령 제94조를 적용하여 가중평균한 값을 적용함. (둘 이상의 용도지역에 걸치는 대지에 대한 기준 적용)

※ 건축배치계획에 따른 계획용적률 운영 변경

※ 용적률 : 소수점 첫째자리로 기재

## ③ 구역별 용적률 계획

구분		밀도산정기준면적(㎡)		조례용적률(%)		사용용적률(%)		계획용적률(%)		이전용적률(%)		관리용적률(%)		비고
		기정	변경	기정	변경	기정	변경	기정	변경	기정	변경	기정	변경	
제1 캠퍼스	①일반관리	51,484	51,484	150.0	150.0	149.65	149.7	-	149.7	-	-	150.0	150.0	-
	②일반관리	8,182	8,182	150.0	150.0	139.24	139.3	-	139.3	-	-	140.0	140.0	
	③일반관리	19,766	19,766	150.0	150.0	207.10	207.1	-	207.1	+60.0	+60.0	210.0	210.0	
	④일반관리	30,941	30,941	150.0	150.0	135.34	123.8	-	135.4	-	-	150.0	150.0	
	⑤외부활동	18,606	18,606	150.0	150.0	0.27	0.3	-	0.3	-	-	5.0	5.0	
	⑥녹지보존	35,739	35,739	150.0	150.0	-	-	-	-	-33.0	-33.0	-	-	
제2 캠퍼스	⑦일반관리	2,226	2,226	150.0	150.0	72.72	72.8	-	72.8	-	-	80.0	80.0	-
	⑧상징경관	2,159	2,159	150.0	150.0	18.65	18.7	-	18.7	-	-	20.0	20.0	
	⑨녹지보존	1,606	1,606	150.0	150.0	-	-	-	-	-	-	-	-	
제3 캠퍼스	①일반관리	10,498	10,498	126.0	126.0	95.39	-	-	95.4	-	-	100.0	100.0	-
	②녹지보존	16,440	16,440	109.0	109.0	-	-	-	-	-	-	-	-	
제4 캠퍼스	⑩일반관리	1,392	1,392	150.0	150.0	149.85	149.9	-	149.9	-	-	150.0	150.0	-
제5 캠퍼스	⑪일반관리	-	3,023	-	148.6	-	-	-	148.6	-	-	-	148.6	금회 변경

※ 기정 결정 고시근거 : 서고시 제2025-345호(2025.6.26)

※ 제1캠퍼스 ⑥녹지보존구역 밀도산정기준면적(35,739㎡) = 제1캠퍼스 총면적(38,764㎡) - 비오톱1등급지(3,025㎡)

※ 제3캠퍼스 ②녹지보존구역 밀도산정기준면적(16,440㎡) = 제3캠퍼스 총면적(20,050㎡) - 비오톱1등급지(3,610㎡)

※ 건축배치계획에 따른 계획용적률 운영 변경 / 용적률 : 소수점 첫째자리로 기재

### 3) 높이계획 결정조서

구분		관 리 높 이(m)		비 고
		기 정	변 경	
제1 캠퍼스	①일반관리	• 지표로부터 최대 20m이하	• 지표로부터 최대 20m이하	-
	②일반관리	• 지표로부터 최대 20m이하	• 지표로부터 최대 20m이하	-
	③일반관리	• 지표로부터 최대 20m이하	• 지표로부터 최대 20m이하	-
	④일반관리	• 지표로부터 최대 20m이하	• 지표로부터 최대 20m이하	-
	⑤외부활동	• 지표로부터 최대 8m이하	• 지표로부터 최대 8m이하	-
	⑥녹지보존	• 건축행위 원칙적 불가	• 건축행위 원칙적 불가	-
제2 캠퍼스	⑦일반관리	• 지표면으로부터 +12m이하	• 지표면으로부터 +12m이하	-
	⑧상징경관	• 지표로부터 최대 8m이하	• 지표로부터 최대 8m이하	-
	⑨녹지보존	• 건축행위 원칙적 불가	• 건축행위 원칙적 불가	-
제3 캠퍼스	①일반관리	• 해발고도 128m이하	• 해발고도 128m이하	-
	②녹지보존	• 건축행위 원칙적 불가	• 건축행위 원칙적 불가	-
제4 캠퍼스	⑩일반관리	• 지표로부터 최대 16m이하	• 지표로부터 최대 16m이하	-
제5 캠퍼스	⑪일반관리	-	• 해발고도 121m(4층)이하	금회변경

※ 구역별 높이계획에 대한 상세내용은 높이계획 결정(변경)도 참조

※ 문화재보호구역 높이기준 : 문화재 보호구역 경계 지표면에서부터 7.5m 높이 이후 27°양각선 적용

- 해당구역 : ①~⑦, ⑨, ⑪구역

### 4) 변경 건축물 조서

구분	구역	건물명	건축면적(㎡)		연면적(㎡)		지상층연면적(㎡)		층수(지하)		비고
			기정	변경	기정	변경	기정	변경	기정	변경	
제5 캠퍼스	⑪일반	교육연구동	-	1,358.94	-	11,001.34	-	4,490.14	-	4(4)	금회신축
합 계			-	1,358.94	-	11,001.34	-	4,490.14			

※ 건축물의 규모, 위치 등 세부시설조성계획 결정(변경) 상세내용은 결정도면에 의함.

## 4. 참고사항

#### 가. 주요 추진경위

- 1974.12.28. : 도시계획시설(학교) 최초 결정 [서고시 제196호]
- 2025.06.26. : 도시계획시설(학교) 세부시설조성계획 최종 결정(변경) [서고시 제2025-345호]
- 2025.06.30. : 도시관리계획(도시계획시설:학교) 결정(변경) 및 세부시설조성계획 결정(변경)(안) 신청

- 2025.08.25. : 관련기관(부서)협의  
[기간:08.25~09.05]
- 2025.08.28. : 주민 열람공고  
[기간:08.28~09.11, 게재:서울시보,성북구보]
- 2025.09.16. : 관련기관(부서)협의 의견에 따른 조치계획 제출

#### 나. 관련기관(부서) 의견사항

협의기관(부서)	검토의견	반영여부
서울시 도로관리과	○ 관련기준(조례·지침 등) 준수. ○ 보도 위 차량진출입로 설치시 「서울시 보도횡단 차량진출입로 허가지침」 준수.	반영
서울시 도시계획 상임기획과	○ 금회 신축 건축물의 전면 폭 계획은 「대학 세부시설조성계획 수립·운영기준」 ‘5-2-1. 학교경계부의 건축물 전면 폭 기준’ 과의 정합성 및 차폐감 최소화 방안 검토.	반영
서울시 수변감성도시과	○ 「서울특별시 물순환 회복 및 저영향개발 기본조례」 제8조, 제9조에 따라 빗물 분담량을 적용한 빗물관리시설 도입을 계획하여 사전 협의.	반영
성북구 청소행정과	○ 교육연구동 신축시 대체부지 마련 후 공중화장실을 신축하거나, 대체부지 마련이 어려울 경우 연구동 내 화장실 개방.	반영
성북구 도로과	○ 사업지 구역 내 공공보행로 및 차도 조성과 관련하여 관리청의 도로시설물 유지 ·관리가 필요하므로 구분지상권 설정 등을 검토. ○ 사업시행인가 접수 전 주변 도로에 대한 세부계획을 수립하여 별도 협의 바람.	반영
성북구 교통행정과	○ 정릉6길 도로확폭 공간의 학교법인 소유 토지는 지역주민 및 일반 차량통행을 위한 도로확폭 공간으로 학교시설(교육용지)로 편입되지 않도록 검토. ○ 정릉로 제5캠퍼스(교육연구동)앞 버스정류소 주변의 교통개선을 위해 버스정차면 증설과 정릉로 도로확폭 등을 고려하여 학교시설 편입 토지 구간을 조정 검토. ○ 신축 건물에 연접하여 계단폭 약 3.0m 및 엘리베이터(장애인, 노약자용) 설치를 반영한 공공보행통로 조성.	반영

#### 다. 향후계획

- 2025. 10. : 구의회 의견청취
- 2025. 11. : 구도시계획위원회 자문
- 2025. 12. : 市 시설결정 요청

[붙임]

1. 위치도 및 대학 전경사진
2. 조감도
2. 도시계획시설(학교) 결정(변경) 및 세부시설조성계획 결정(변경)도(안)

## 붙임 1 위치도 및 대학 전경사진

### □ 위 치 도



### □ 대학 전경사진





## 붙임 2 조 감 도

### ■ 신축 건축물 개요

구 분	주요개요	비 고
명 칭	교육연구동	
층 수	지하4층, 지상4층	
높 이	17.4m	
주용도	체육대학 및 평생교육시설	



변  
경  
전



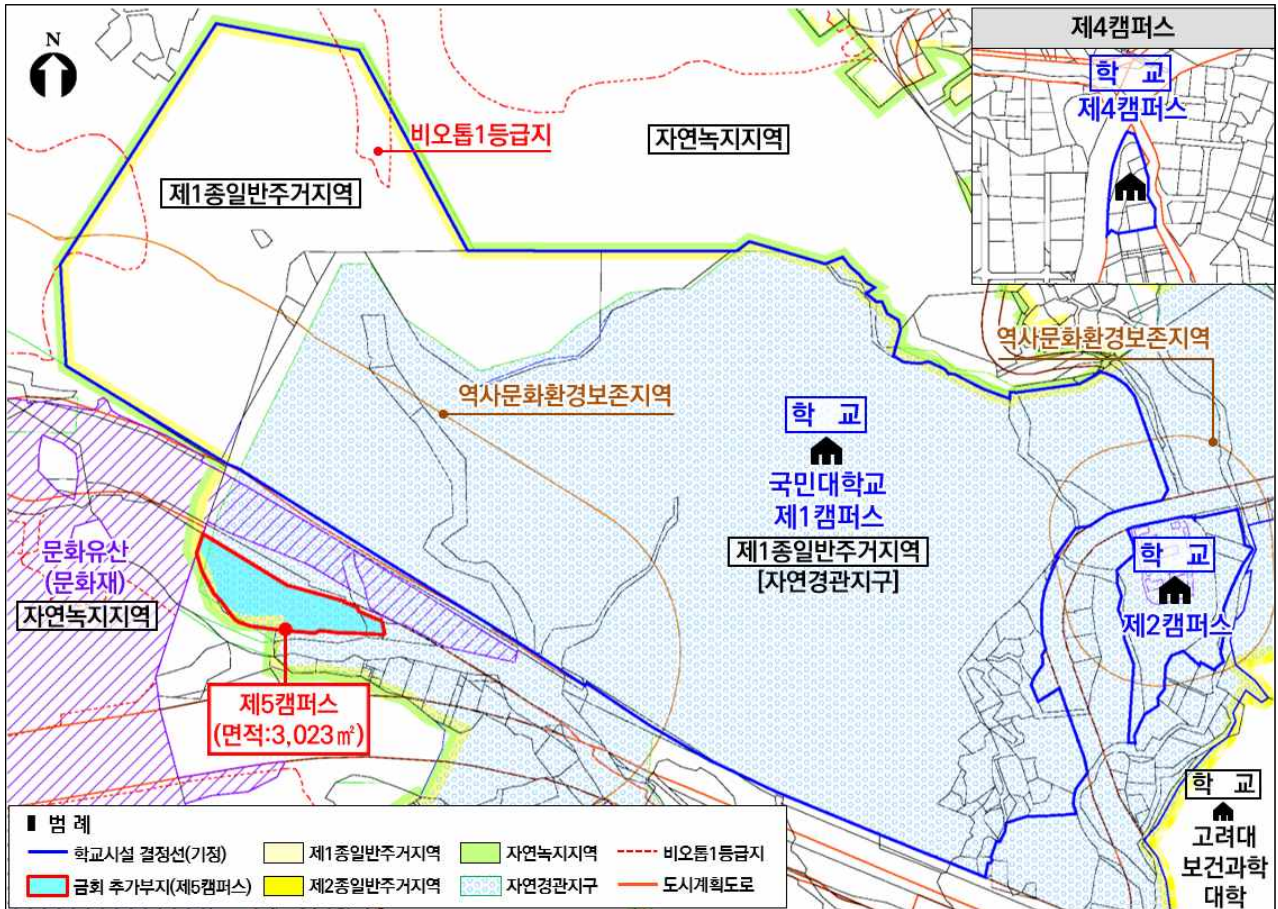
변  
경  
후





### 붙임 3 도시계획시설(학교)결정(변경) 및 세부시설조성계획 결정(변경)도(안)

#### □ 도시계획시설(학교) 결정(변경)도(안)



#### 1) 도시계획시설(학교) 결정(변경)(안) 조서

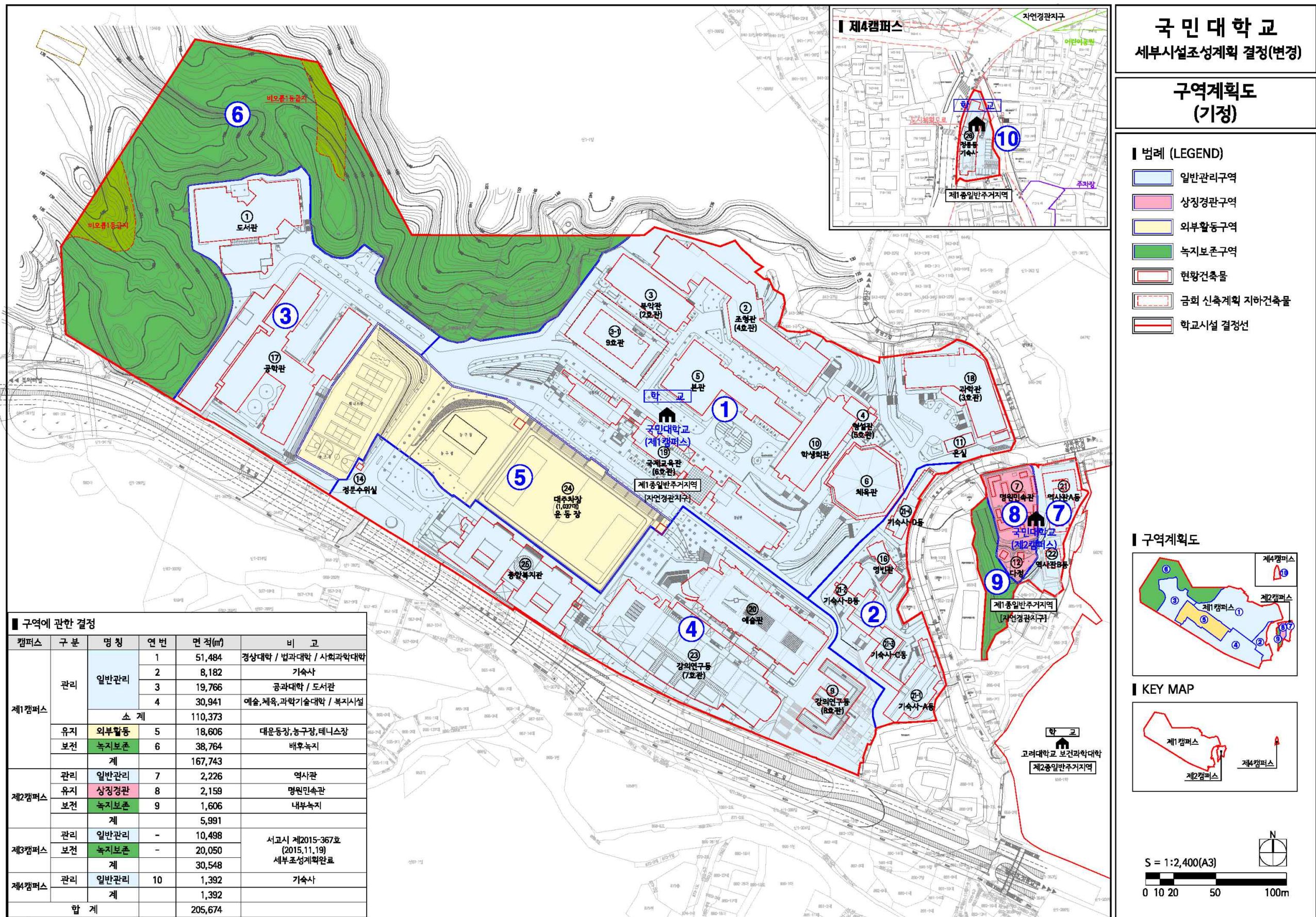
구분	시설명	시설의 종류	위 치	면 적 (㎡)			최초결정일	비 고
				기 정	변 경	변경후		
변경	학교	대 학 (국민대)	합 계	205,674	증) 3,023	208,697	-	-
			제1 캠퍼스 성북구 정릉동 861-1일대	167,743	-	167,743	서고시 제196호 (1974.12.28)	변경없음
			제2 캠퍼스 성북구 정릉동 855-2일대	5,991	-	5,991		
			제3 캠퍼스 종로구 평창동 147-2일대	30,548	-	30,548	서고시 제2015-367호 (2015.11.19)	변경없음
			제4 캠퍼스 성북구 정릉동 711-1일대	1,392	-	1,392	서고시 제2017-338호 (2017.09.21)	변경없음
			제5 캠퍼스 성북구 정릉동 산1-214일대	-	증) 3,023	3,023	-	금회추가

#### 2) 변경 사유서

학교명	변 경 내 용	변 경 사 유
대학 (국민대)	<ul style="list-style-type: none"> <li>학교시설 편입 : 제5캠퍼스</li> <li>- 위치: 성북구 정릉동 산1-214일대</li> <li>- 면적: 증) 3,023㎡</li> </ul>	<ul style="list-style-type: none"> <li>국민대학교 정문 건너편의 학교법인 소유 토지를 학교시설(제5캠퍼스)로 편입하여 교육환경을 개선하고자함.</li> </ul>



□ 세부시설조성계획 결정(변경)도(안)





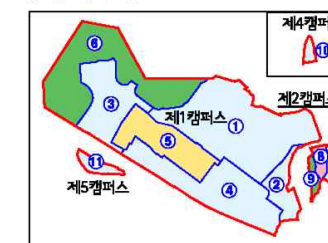
# 국 민 대 학 교 세부시설조성계획 결정(변경)

## 구역계획도 (변경)

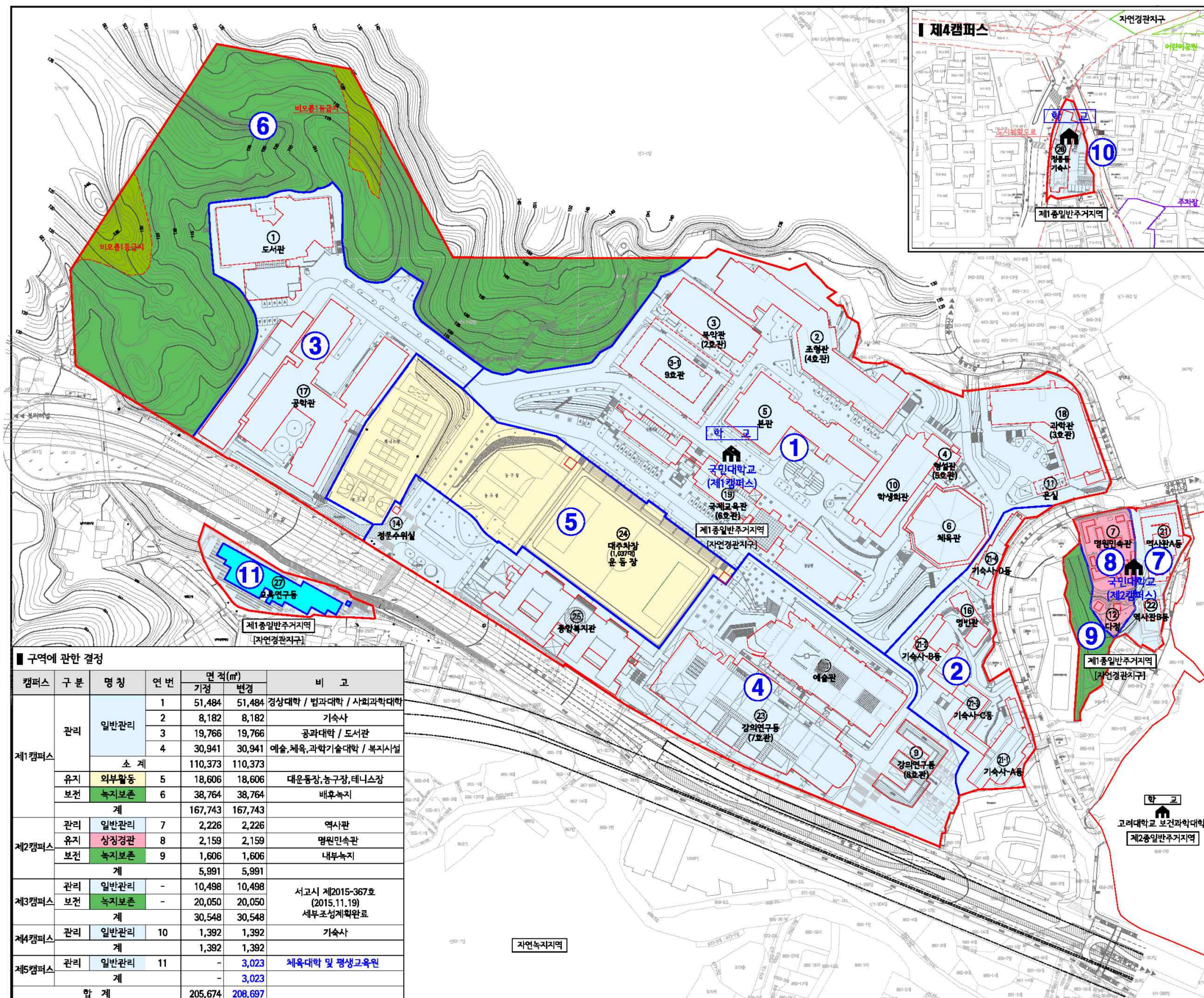
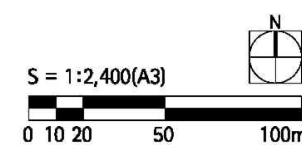
### 범례 (LEGEND)

- 일반관리구역
- 상징경관구역
- 외부활동구역
- 녹지보존구역
- 현황건축물
- 금피 신축계획 건축물
- 학교시설 결정선

### 구역계획도

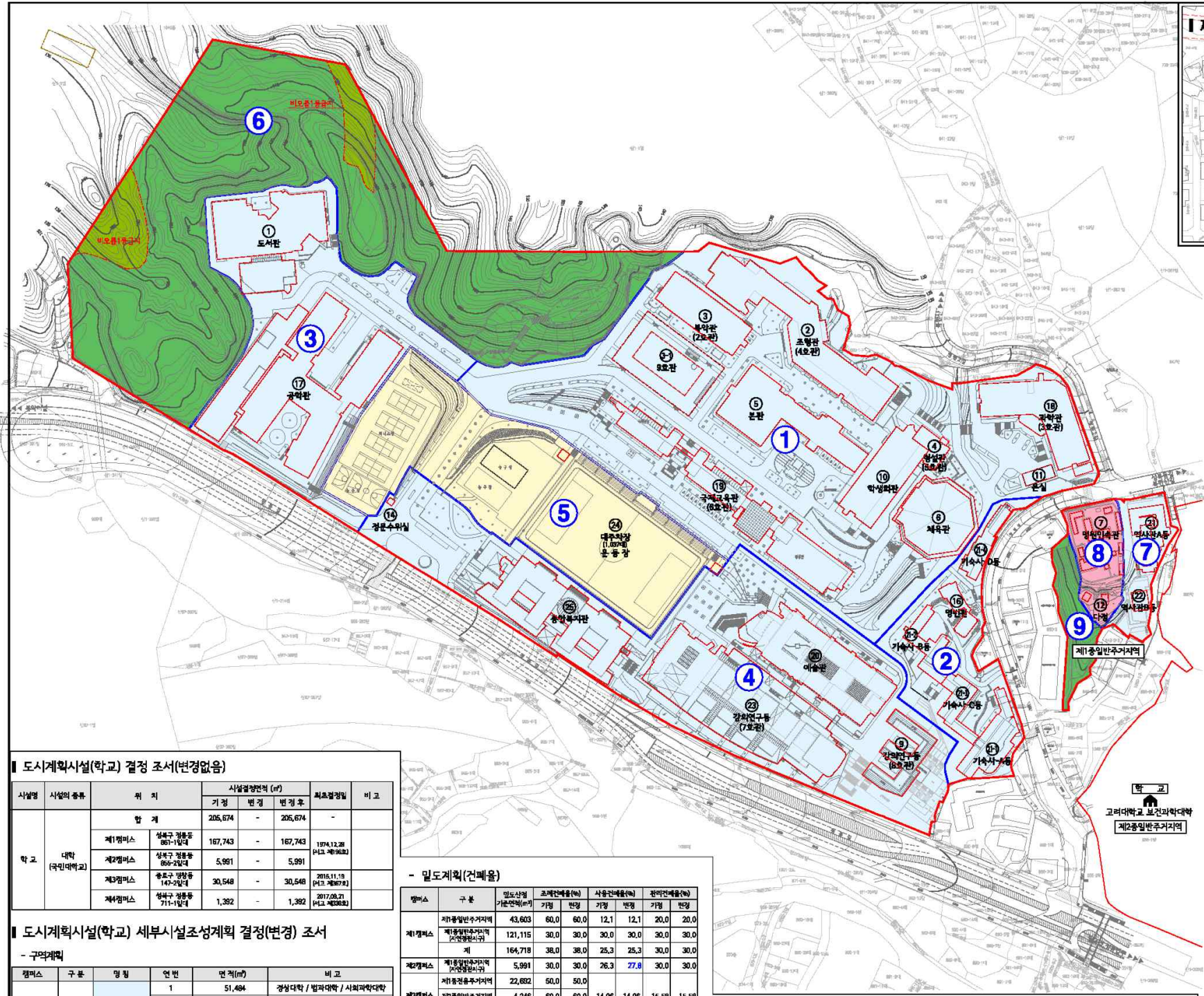


### KEY MAP



■ 구역에 관한 결정						
캠퍼스	구 분	명 칭	연 번	면 적(㎡)		비 고
				기정	변경	
제1캠퍼스	관리	일반관리	1	51,484	51,484	경상대학 / 법과대학 / 사회과학대학
			2	8,182	8,182	기숙사
			3	19,766	19,766	공과대학 / 도서관
			4	30,941	30,941	예술,체육,과학기술대학 / 복지시설
	소 계			110,373	110,373	
	유지	외부활동	5	18,606	18,606	대운동장, 농구장, 테니스장
	보전	녹지보존	6	38,764	38,764	배후녹지
계			167,743	167,743		
제2캠퍼스	관리	일반관리	7	2,226	2,226	역사관
	유지	상징경관	8	2,159	2,159	명원민속관
	보전	녹지보존	9	1,606	1,606	내부녹지
	계			5,991	5,991	
제3캠퍼스	관리	일반관리	-	10,498	10,498	서고시 제2015-367호 (2015.11.19) 세부조성계획완료
	보전	녹지보존	-	20,050	20,050	
계			30,548	30,548		
제4캠퍼스	관리	일반관리	10	1,392	1,392	기숙사
	계			1,392	1,392	
제5캠퍼스	관리	일반관리	11	-	3,023	체육대학 및 평생교육원
	계			-	3,023	
	합 계			205,674	208,697	





도시계획시설(학교) 결정 조서(변경없음)						
사실명	사실의 종류	위 치	시설결정면적 (㎡)		최소결정밀	비 고
학 교	대학 (국립대학교)	합 계	205,674	-	205,674	-
		제1캠퍼스	상록구 정동동 567-11(대지)	167,743	-	1974.12.20 (제196호)
		제2캠퍼스	상록구 정동동 565-2(대지)	5,991	-	5,991
		제3캠퍼스	후포구 정동동 147-2(대지)	30,548	-	2016.11.19 (제187호)
		제4캠퍼스	상록구 정동동 711-1(대지)	1,392	-	2017.08.21 (제180호)

도시계획시설(학교) 세부시설조성계획 결정(변경) 조서						
구역계획						
제1캠퍼스	관리	일반관리	구 분	영 직	연 번	비 고
			1	51,494	경상대학교 / 법과대학 / 사회과학대학	
			2	8,182	가속사	
			3	19,788	공과대학 / 도서관	
			4	30,941	예술, 체육, 과학기술대학 / 복지시설	
제2캠퍼스	유지	외부활동	소 계	110,373		
			5	18,606	대문동정, 농구장, 테니스장	
			6	38,764	배후녹지	
			7	2,226	보육동 / 교육연구동 → 역사관	
			8	2,159	영향민숙원	
제3캠퍼스	관리	일반관리	구 분	영 직	연 번	비 고
			9	1,606	내부녹지	
			10	5,991		
			11	10,498	서울시 고시 제2015-367호 (2015.11.19) 세부조성계획완료	
			12	20,050		
제4캠퍼스	관리	일반관리	구 분	영 직	연 번	비 고
			13	30,548		
			14	1,392	가속사	
			15	1,392		
			16	205,674		

밀도계획(건폐율)									
캠퍼스	구 분	영 직	연 번	연 번	연 번	연 번	연 번	연 번	연 번
제1캠퍼스	제1캠퍼스	43,603	60.0	60.0	12.1	12.1	20.0	20.0	
	제1캠퍼스	121,115	30.0	30.0	30.0	30.0	30.0	30.0	
	제1캠퍼스	164,718	38.0	38.0	25.3	25.3	30.0	30.0	
	제1캠퍼스	5,991	30.0	30.0	25.3	27.8	30.0	30.0	
	제1캠퍼스	22,682	60.0	60.0	14.96	14.96	15.58	15.58	
제2캠퍼스	제2캠퍼스	4,246	60.0	60.0	14.96	14.96	15.58	15.58	
	제2캠퍼스	26,938	51.57	51.57					
	제2캠퍼스	1,392	60.0	60.0	41.1	41.1	50.0	50.0	
	제2캠퍼스	199,039	39.7	39.7	24.0	24.0	28.0	28.0	
	제2캠퍼스	205,674	6.36	199,039	146.0	94.0	94.0	100.0	100.0

밀도계획(용적률)									
구 분	영 직	연 번	연 번	연 번	연 번	연 번	연 번	연 번	연 번
제1캠퍼스	제1캠퍼스	46,628	3,025	43,603					
	제1캠퍼스	121,115		121,115	150.0	104.0	104.0	110.0	110.0
	제1캠퍼스	167,743	3,025	164,718					
	제1캠퍼스	5,991		5,991	150.0	32.0	34.0	80.0	80.0
	제1캠퍼스	23,580	888	22,692					
제2캠퍼스	제2캠퍼스	6,068	2,722	4,246	116.0	38.0	38.0	50.0	50.0
	제2캠퍼스	30,548	3,510	26,938					
	제2캠퍼스	1,392		1,392	150.0	148.86	148.86	150.0	150.0
	제2캠퍼스	205,674	6,36	199,039	146.0	94.0	94.0	100.0	100.0
	제2캠퍼스	205,674	6,36	199,039	146.0	94.0	94.0	100.0	100.0

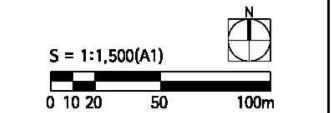
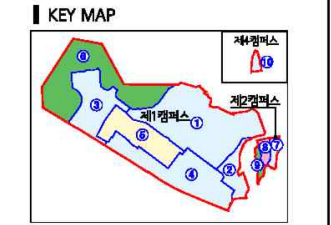
구역별 밀도계획 (용적률, 높이)									
구 분	영 직	연 번	연 번	연 번	연 번	연 번	연 번	연 번	연 번
제1캠퍼스	제1캠퍼스	150.0	150.0	148.86	148.86	-	-	150.0	150.0
	제1캠퍼스	150.0	150.0	138.24	138.24	-	-	140.0	140.0
	제1캠퍼스	150.0	150.0	207.10	207.10	+60.0	+60.0	210.0	210.0
	제1캠퍼스	150.0	150.0	135.34	135.34	-	-	150.0	150.0
	제1캠퍼스	150.0	150.0	0.27	0.27	-	-	5.0	5.0
제2캠퍼스	제2캠퍼스	150.0	150.0	18.86	18.86	-	-	20.0	20.0
	제2캠퍼스	150.0	150.0	-	-	-	-	-	-
	제2캠퍼스	150.0	150.0	-	-	-	-	-	-
	제2캠퍼스	150.0	150.0	-	-	-	-	-	-
	제2캠퍼스	150.0	150.0	-	-	-	-	-	-
제3캠퍼스	제3캠퍼스	150.0	150.0	148.86	148.86	-	-	150.0	150.0
	제3캠퍼스	150.0	150.0	148.86	148.86	-	-	150.0	150.0
	제3캠퍼스	150.0	150.0	148.86	148.86	-	-	150.0	150.0
	제3캠퍼스	150.0	150.0	148.86	148.86	-	-	150.0	150.0
	제3캠퍼스	150.0	150.0	148.86	148.86	-	-	150.0	150.0

건축물 조서									
구역	건물번호	건물명	건축면적 (㎡)		건축면적 (㎡)		지상용면적 (㎡)		비고
			기정	변경	기정	변경	기정	변경	
제1캠퍼스	2	교정관(4호관)	-	-	3,048.73	3,048.73	14,800.36	14,800.36	5(2) 5(2)
	3	복합관(2호관)	-	-	1,401.11	1,401.11	22,831.87	22,831.87	15(1) 15(1)
	3-1	9호관	-	-	-	-	-	-	- (1)
	4	합성관(5호관)	-	-	357.63	357.63	2,878.54	2,878.54	5(2) 5(2)
	5	본관	-	-	2,180.71	2,180.71	7,534.96	7,534.96	5(1) 5(1)
	6	체육관	-	-	1,701.86	1,701.86	3,737.72	3,737.72	3(1) 3(1)
	10	학생회관	-	-	1,688.97	1,688.97	7,674.26	7,674.26	5(1) 5(1)
	11	운식	-	-	170.28	170.28	170.28	170.28	1(1) 1(1)
	18	국제교과관(5호관)	-	-	2,130.43	2,130.43	13,281.88	13,281.88	5(2) 5(2)
	19	국제교과관(5호관)	-	-	3,364.77	3,364.77	18,919.23	18,919.23	5(2) 5(2)
	소 계	-	-	-	16,133.98	16,133.98	91,839.90	91,839.90	-
	16	일반관	-	-	321.65	321.65	1,341.34	1,341.34	1(1) 1(1)
	21-1	가속사-A동	-	-	681.93	681.93	4,226.97	4,226.97	5(2) 5(2)
	21-2	가속사-B동	-	-	562.96	562.96	2,993.58	2,993.58	5(1) 5(1)
	21-3	가속사-C동	-	-	574.63	574.63	3,615.87	3,615.87	5(2) 5(2)
	21-4	가속사-D동	-	-	488.57	488.57	3,535.27	3,535.27	5(2) 5(2)
	소 계	-	-	-	2,610.74	2,610.74	15,713.03	15,713.03	-
	1	도서관	3,234.44	3,234.44	-	-	14,865.54	14,865.54	5(2) 5(2)
	17	공학관	2,011.70	2,011.70	3,910.61	3,910.61	12,386.04	12,386.04	5(2) 5(2)
	소 계	-	-	-	5,245.14	5,245.14	30,528.44	30,528.44	-
	9	강좌관(5호관)	-	-	1,040.68	1,040.68	8,827.40	8,827.40	5(2) 5(2)
	14	정문수위실	-	-	12.96	12.96	25.92	25.92	1(1) 1(1)
	20	미술관	-	-	3,622.77	3,622.77	18,396.26	18,396.26	5(2) 5(2)
	23	강좌관(7호관)	-	-	6,314.10	6,314.10	30,325.89	30,325.89	5(2) 5(2)
	25	종합복지관	-	-	3,617.68	3,617.68	21,809.98	21,809.98	5(2) 5(2)
	소 계	-	-	-	13,608.20	13,608.20	80,585.46	80,585.46	-
	24	대우관	-	-	62.72	62.72	28,134.89	28,134.89	1(1) 1(1)
	소 계	-	-	-	62.72	62.72	28,134.89	28,134.89	-
	합 계	-	-	-	5,245.14	5,245.14	36,325.85	36,325.85	-
제2캠퍼스	제2캠퍼스	2,011.70	2,011.70	3,910.61	3,910.61	12,386.04	12,386.04	21,447.07	21,447.07
	제2캠퍼스	2,011.70	2,011.70	3,910.61	3,910.61	12,386.04	12,386.04	21,447.07	21,447.07
	제2캠퍼스	2,011.70	2,011.70	3,910.61	3,910.61	12,386.04	12,386.04	21,447.07	21,447.07
	제2캠퍼스	2,011.70	2,011.70	3,910.61	3,910.61	12,386.04	12,386.04	21,447.07	21,447.07
	제2캠퍼스	2,011.70	2,011.70	3,910.61	3,910.61	12,386.04	12,386.04	21,447.07	21,447.07
제3캠퍼스	제3캠퍼스	2,011.70	2,011.70	3,910.61	3,910.61	12,386.04	12,386.04	21,447.07	21,447.07
	제3캠퍼스	2,011.70	2,011.70	3,910.61	3,910.61	12,386.04	12,386.04	21,447.07	21,447.07
	제3캠퍼스	2,011.70	2,011.70	3,910.61	3,910.61	12,386.04	12,386.04	21,447.07	21,447.07
	제3캠퍼스	2,011.70	2,011.70	3,910.61	3,910.61	12,386.04	12,386.04	21,447.07	21,447.07
	제3캠퍼스	2,011.70	2,011.70	3,910.61	3,910.61	12,386.04	12,386.04	21,447.07	21,447.07
제4캠퍼스	제4캠퍼스	2,011.70	2,011.70	3,910.61	3,910.61	12,386.04	12,386.04	21,447.07	21,447.07
	제4캠퍼스	2,011.70	2,011.70	3,910.61	3,910.61	12,386.04	12,386.04	21,447.07	21,447.07
	제4캠퍼스	2,011.70	2,011.70	3,910.61	3,910.61	12,386.04	12,386.04	21,447.07	21,447.07
	제4캠퍼스	2,011.70	2,011.70	3,910.61	3,910.61	12,386.04	12,386.04	21,447.07	21,447.07
	제4캠퍼스	2,011.70	2,011.70	3,910.61	3,910.61	12,386.04	12,386.04	21,447.07	21,447.07

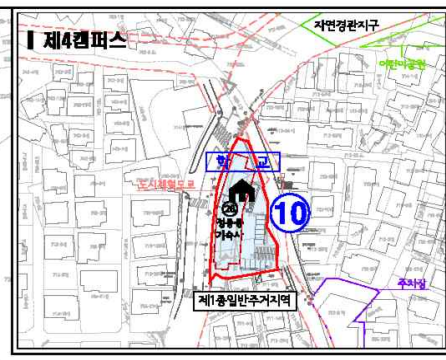
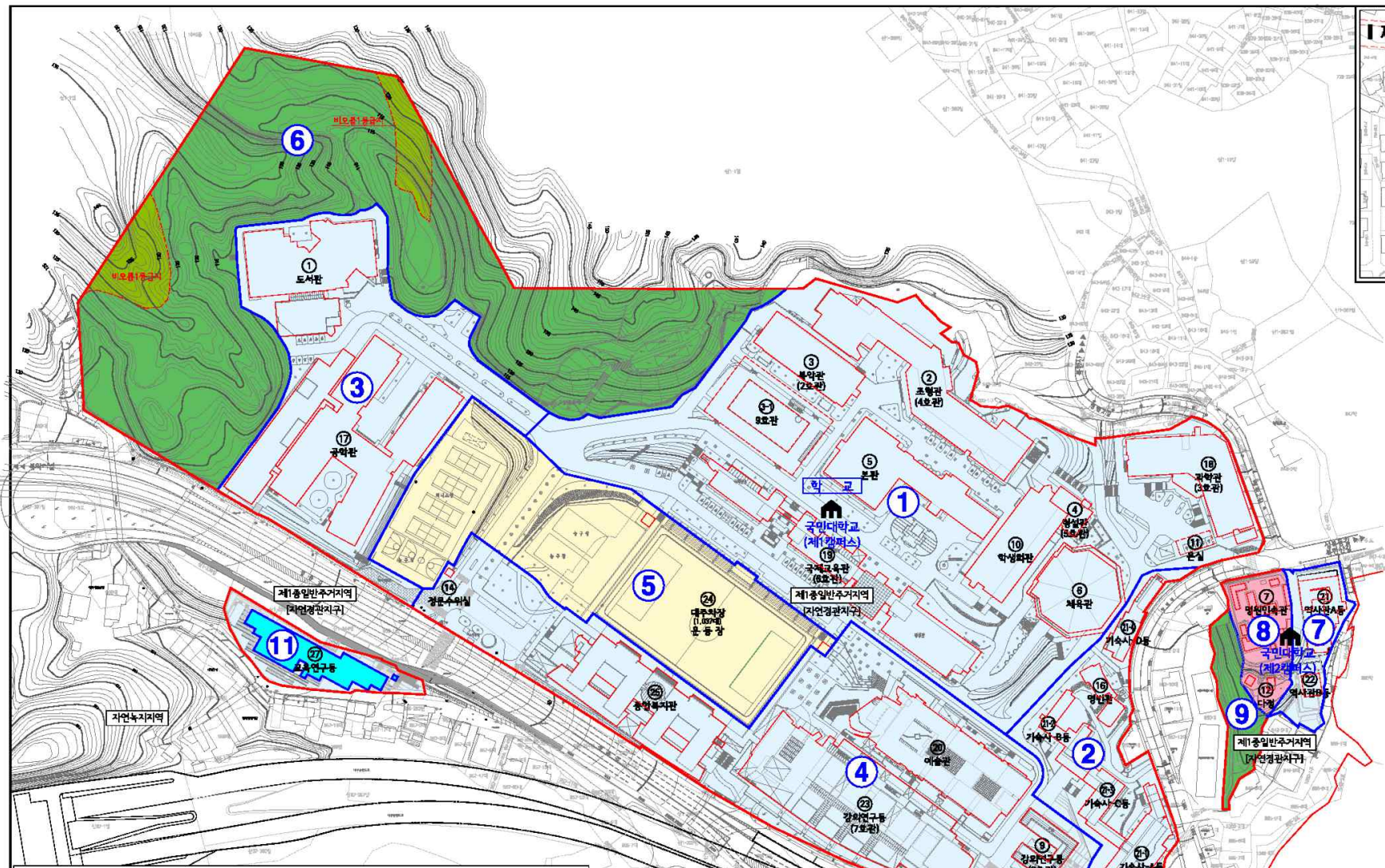
# 국 민 대 학 교 도시관리계획(도시계획시설·학교)

## 세부시설조성계획 결정(기정)도

- 범례 (LEGEND)
- 일반관리구역
  - 상징경관구역
  - 현황건축물
  - 금회 신축계획 지하건축물
  - 외부활동구역
  - 녹지보존구역
  - 학교시설 결정선







### 국 민 대 학 교

도시관리계획(도시계획시설·학교)

### 세부시설조성계획 결정(변경)도

범례 (LEGEND)

일반관리구역

외부활동구역

상징경관구역

녹지보존구역

현행건축물

학교시설 결정선

신축계획 건축물

KEY MAP

KEY MAP

S = 1:1,500(A1)

0 10 20 50 100m

## 도시계획시설(학교) 결정(변경) 조서

구분	사항명	시설의종류	위 치	시설면적(㎡)			최소경정일	비고
				기정	변경	변경 후		
변경	학교	대학 (국립대학교)	합 계	205,674	208,697	208,697		변경없음
			제1캠퍼스	영북구 정릉동 861-15(제1)	167,743	-	167,743	1974.12.26 (제1호 제19호)
			제2캠퍼스	성북구 정릉동 900-1(제2)	5,991	-	5,991	
			제3캠퍼스	충북구 정릉동 142-2(제3)	30,548	-	30,548	2015.11.18 (제2호 제67호)
			제4캠퍼스	성북구 정릉동 711-1(제4)	1,392	-	1,392	2017.08.21 (제3호 제103호)
			제5캠퍼스	성북구 정릉동 21-1(제5)	-	208,697	3,023	결의특가

## 도시계획시설(학교) 세부시설조성계획 결정(변경) 조서

### - 구역제

캠퍼스	구 분	명 칭	면 적	면 적(㎡)	비 고
제1캠퍼스	관리	일반관리	1	51,494	51,494
			2	8,182	8,182
			3	19,796	19,796
			4	30,941	30,941
			계	110,373	110,373
	유지	외부활동	5	18,606	18,606
	보전	녹지보전	6	38,764	38,764
	계			167,743	167,743
	관리	일반관리	7	2,226	2,226
	유지	생장활동	8	2,159	2,159
제2캠퍼스	보전	녹지보전	9	1,606	1,606
	계			5,991	5,991
	관리	일반관리	-	10,498	10,498
	보전	녹지보전	-	20,050	20,050
제3캠퍼스	계			30,548	30,548
	관리	일반관리	10	1,392	1,392
제4캠퍼스	계			1,392	1,392
	관리	일반관리	11	-	3,023
제5캠퍼스	계			-	3,023
	계			-	3,023
합 계				205,674	208,697

서고시 제2015-3967호  
(2015. 11. 10)  
세부시설조성계획결정

체육대학 및 평생교육원

- 밀도계획(건별율)												
구분		밀도상정기준면적(m²)		요새건물률(%)		사용용작물률(%)		계획건물률(%)		관리건물률(%)		
		기정	변경	기정	변경	기정	변경	기정	변경	기정	변경	
제1캠퍼스	제1 종합업무구(사무직)	43,603	43,603	60.0	60.0	12.1	24.9	-	25.3	20.0	30.0	
	제2 계획업무구(사무직)	121,115	121,115	30.0	30.0	30.0	-	-	-	20.0	-	
	소계	164,718	164,718	38.0	60.0	25.3	24.9	-	25.3	30.0	30.0	
제2캠퍼스	제3 계획업무구(사무직)	5,991	5,991	30.0	30.0	27.8	-	-	27.8	30.0	30.0	
	제4 종합업무구(사무직)	22,692	22,692	50.0	50.0	14.96	-	-	15.0	15.98	15.6	
	소계	28,683	28,683	51.57	51.5	14.96	-	-	15.0	15.98	15.6	
제3캠퍼스	제5 계획업무구(사무직)	1,392	1,392	60.0	60.0	41.1	41.1	-	41.1	50.0	50.0	
	제6 종합업무구(사무직)	-	135	-	60.0	-	-	-	-	-	-	
	제7 계획업무구(사무직)	-	2,846	-	-	-	-	-	45.0	-	50.0	
제4캠퍼스	자관 사무차량	-	42	-	20.0	-	-	-	-	-	-	
	소계	-	3,023	-	59.4	-	-	-	45.0	-	50.0	
	합 계	199,039	202,062	36.7	57.9	24.0	21.4	-	24.4	28.0	28.6	
- 밀도계획(용적률)												
구분		승용차(C)	제2종면적(C+I+H)	신장정원(C+I+H)	요새용적률(%)		사용용적률(%)		계획용적률(%)		관리용적률(%)	
					기정	변경	기정	변경	기정	변경	기정	변경
제1캠퍼스	제1 종합업무구(사무직)	45,628	3,025	43,603	150.0	150.0	104.0	101.9	-	104.0	110.0	110.0
	제2 계획업무구(사무직)	121,115	-	121,115	150.0	150.0	104.0	101.9	-	104.0	110.0	110.0
	소계	167,743	3,025	164,718	150.0	150.0	104.0	101.9	-	104.0	110.0	110.0
제2캠퍼스	제3 계획업무구(사무직)	5,991	-	5,991	150.0	150.0	34.0	33.8	-	33.8	80.0	80.0
	제4 종합업무구(사무직)	23,590	889	22,692	116.0	116.0	38.0	-	-	37.2	50.0	50.0
	소계	30,548	3,610	26,838	116.0	116.0	38.0	-	-	37.2	50.0	50.0
제3캠퍼스	제5 계획업무구(사무직)	1,392	-	1,392	150.0	150.0	150.0	140.8	-	140.8	150.0	150.0
	제6 종합업무구(사무직)	135	-	135	-	150.0	-	-	-	-	-	-
	제7 계획업무구(사무직)	2,846	-	2,846	-	-	-	-	-	148.6	-	148.6
제4캠퍼스	자관 사무차량	42	-	42	-	50.0	-	-	-	-	-	-
	소계	3,023	-	3,023	-	148.6	-	-	-	148.6	-	148.6
	합 계	209,897	6,535	202,062	146.2	145.4	94.0	85.1	-	94.0	100.0	102.0

구역별 밀도계획(용적률, 높이)									
구분	구역	구역명	구역면적(㎡)	기정	변경	변경 후	최소경정	비고	
				기정	변경	변경 후	최소경정		
제1캠퍼스	일반관리구역	1	150.0	150.0	149.85	149.7	149.7	-	150.0
		2	150.0	150.0	139.24	136.3	136.3	-	140.0
		3	150.0	150.0	207.10	207.1	207.1	-	210.0
		4	150.0	150.0	135.34	133.8	133.8	-	150.0
		5	150.0	150.0	0.27	0.3	0.3	-	5.0
제2캠퍼스	일반관리구역	6	150.0	150.0	18.85	18.7	18.7	-	20.0
		7	150.0	150.0	72.72	72.8	72.8	-	80.0
		8	150.0	150.0	126.0	126.0	126.0	-	100.0
		9	150.0	150.0	149.05	149.9	149.9	-	150.0
		10	150.0	150.0	148.6	148.6	148.6	-	148.6
제3캠퍼스	일반관리구역	11	150.0	150.0	149.05	149.9	149.9	-	150.0
		12	150.0	150.0	148.6	148.6	148.6	-	148.6
		13	150.0	150.0	149.05	149.9	149.9	-	150.0
		14	150.0	150.0	148.6	148.6	148.6	-	148.6
		15	150.0	150.0	149.05	149.9	149.9	-	150.0
제4캠퍼스	일반관리구역	16	150.0	150.0	149.05	149.9	149.9	-	150.0
		17	150.0	150.0	148.6	148.6	148.6	-	148.6
		18	150.0	150.0	149.05	149.9	149.9	-	150.0
		19	150.0	150.0	148.6	148.6	148.6	-	148.6
		20	150.0	150.0	149.05	149.9	149.9	-	150.0

건축물 조서									
구역	구역명	구역면적(㎡)	기정	변경	변경 후	최소경정	비고		
제1캠퍼스	일반관리구역	2	150.0	150.0	149.85	149.7	149.7	-	150.0
		3	150.0	150.0	139.24	136.3	136.3	-	140.0
		4	150.0	150.0	207.10	207.1	207.1	-	210.0
		5	150.0	150.0	135.34	133.8	133.8	-	150.0
		6	150.0	150.0	0.27	0.3	0.3	-	5.0
제2캠퍼스	일반관리구역	7	150.0	150.0	72.72	72.8	72.8	-	80.0
		8	150.0	150.0	126.0	126.0	126.0	-	100.0
		9	150.0	150.0	149.05	149.9	149.9	-	150.0
		10	150.0	150.0	148.6	148.6	148.6	-	148.6
		11	150.0	150.0	149.05	149.9	149.9	-	150.0
제3캠퍼스	일반관리구역	12	150.0	150.0	148.6	148.6	148.6	-	148.6
		13	150.0	150.0	149.05	149.9	149.9	-	150.0
		14	150.0	150.0	148.6	148.6	148.6	-	148.6
		15	150.0	150.0	149.05	149.9	149.9	-	150.0
		16	150.0	150.0	148.6	148.6	148.6	-	148.6
제4캠퍼스	일반관리구역	17	150.0	150.0	149.05	149.9	149.9	-	150.0
		18	150.0	150.0	148.6	148.6	148.6	-	148.6
		19	150.0	150.0	149.05	149.9	149.9	-	150.0
		20	150.0	150.0	148.6	148.6	148.6	-	148.6
		21	150.0	150.0	149.05	149.9	149.9	-	150.0